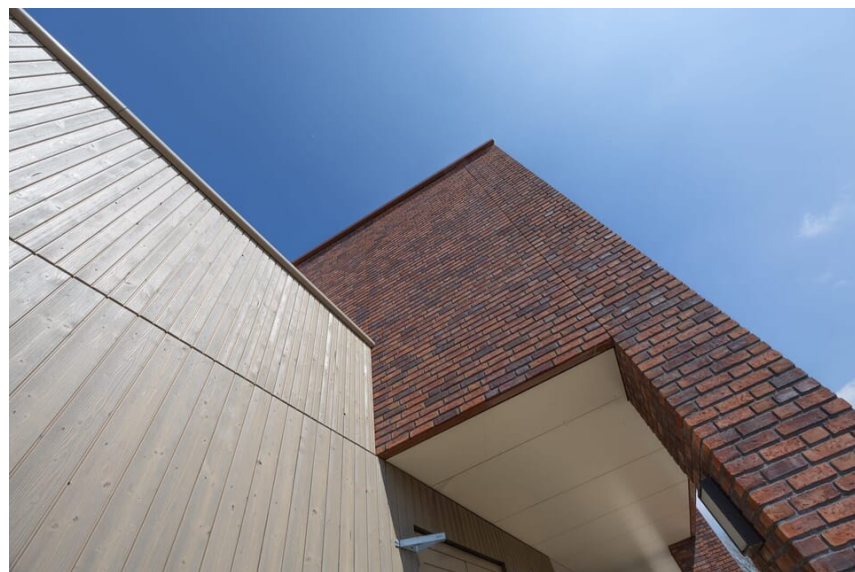


Referentieproject

Bouwen



MFA Nieuwdorp

MFA Nieuwdorp: oud en nieuw samengebracht in het hart van het dorp

In de MFA vinden onder andere CBS de Regenboogschool, Kibeo, het dorps huis en een gymzaal onderdak. Zowel de voormalige Bethelkerk als de woning zijn hiervoor door de gemeente Borsele aangekocht; de bestaande Bethelkerk en de voormalig pastorie maken nu integraal onderdeel uit van het multifunctionele gebouw. De bestaande gebouwen zijn gecombineerd met een deel nieuwbouw, waardoor een verrassend nieuw ensemble is ontstaan; de voormalige kerk, pastorie en oude school zijn getransformeerd tot één centraal ontmoetingspunt voor Nieuwdorp. Het is een plek waar jong en oud elkaar kunnen ontmoeten, leren, sporten en samenwerken.

In juli 2023 zijn we gestart met het heien voor de nieuwbouw. Daarna werd de oude school gesloopt en konden we starten met de restauratie van de kerk en pastorie. Van het herstellen van het metsel- en voegwerk tot akoestische aanpassingen. Om oud en nieuw naadloos op elkaar aan te laten sluiten, is de kerk volledig digitaal ingemeten. Op basis van het digitale model zijn de kozijnen en andere elementen op maat gemaakt in de HSB-productieomgeving van Schrijver Prefab Solutions. Het resultaat mag er zijn! Nieuwdorp is een moderne, duurzame en toekomstbestendige accommodatie rijker, met respect voor de historische elementen.



Bekijk dit project online
<https://bouwgroepschrijver.nl/projecten/mfa-nieuwdorp>

Feiten & cijfers

Plaats

Nieuwdorp

Opdrachtgever

Gemeente Borsele

BVO in m²

2690m²

Type contract

Bouwteam- en
aannemingsovereenkomst

Start werkzaamheden

April 2023

Opgeleverd

April 2025

Bouwteam

Gemeente Borsele, Bouwbedrijf
Schrijver, Marsaki, Van de Velde
installatietechniek, VG Architecten,
H2Groen

Puttershoek
Poortvliet
's-Gravenpolder
Terneuzen
Harskamp

bouwgroepschrijver.nl



